

山之内すずさんを起用した TVCM『エクストリーム TVCM「デジ樽登場」編 15 秒』が完成！

2021年8月14日（土）より放送開始！

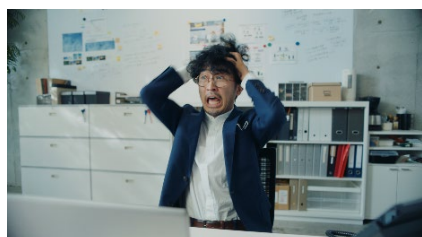
デジタルクリエイタープロダクションである株式会社エクストリーム（本社:東京都豊島区、代表取締役 CEO:佐藤昌平、以下「エクストリーム」）はデジタル人材派遣 PR の CM キャラクターとしてタレントで女優の山之内すずさんを起用。TVCM『エクストリーム TVCM「デジ樽登場」編 15 秒』の放送を2021年8月14日（土）から開始します。耳に残るキャッチーなフレーズと山之内すずさんの可愛いダンスが癖になる TVCM をどうぞお楽しみください。



■「デジタル人材をあなたのプロジェクトに派遣します。」

デジタル人材が足りなくてお困りの企業様へエクストリームのデジタル人材派遣を活用することで人材不足の解決方法を提案する TVCM です。「デジタル」と「樽」をかけたユニークな演出と山之内すずさんが踊る「デジタル、タルタル、エクストリーム♪」の可愛いダンスを通して「デジタル人材派遣はエクストリーム」という、デジタル人材で困った時に気軽に相談できる企業として、エクストリームの社名と事業内容をインパクトのある映像とダンスで表現しました。

■『エクストリーム TVCM「デジ樽登場」編 15 秒』ストーリーボード



デジタル人材が足りない！



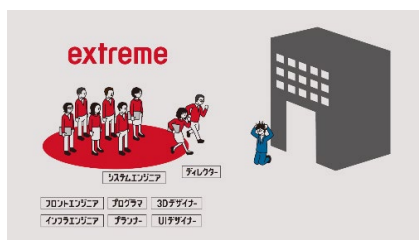
♪デジタル、タルタル



エクストリーム♪



「はい、デジタル」



「デジタル人材を  
あなたのプロジェクトに派遣します。」



デジタル人材派遣は、エクストリーム。

## ■CM概要

- ・タイトル : 『エクストリーム TVCM「デジ樽登場」篇 15 秒』
  - ・放送開始日 : 2021 年 8 月 14 日 (土)
  - ・放送エリア : 関東 (1 都 6 県)
  - ・広告主 : 株式会社エクストリーム
  - ・特設サイト : <https://www.e-extreme.co.jp/digital-jinzai/>
  - ・エクストリームチャンネル : <https://www.youtube.com/channel/>
- ※エクストリームチャンネルにて CM 動画、メイキング動画をご覧ください。

## ■撮影の様子



## ■山之内すずさんの起用理由

様々な SNS で情報発信をし、デジタルネイティブ世代のインフルエンサーである山之内すずさんの活躍と、高い技術力を保有したクリエイターが数多く在籍する「デジタルクリエイタープロダクション」であるエクストリームの企業イメージとがマッチしたことで TVCM キャラクターへ起用させていただきました。

## ■出演者プロフィール



### 山之内 すず (やまのうち すず)

2001 年 10 月 3 日 兵庫県神戸市生まれ。

2019 年 AbemaTV の恋愛リアリティーショー「白雪とオオカミくんには騙されない♡」の出演をきっかけに芸能界デビュー。同世代から絶大なる支持を集め、SNS 総フォロワー数は 100 万人を超える。現在では TVCM、地上波テレビ番組、更に女優として映像作品にも活動の幅を広げている。

## ■株式会社エクストリーム 概要

# extreme

会社名 : 株式会社エクストリーム EXTREME CO.,LTD.

所在地 : 東京都豊島区西池袋 1-11-1 メトロポリタンプラザ 21F

代表者：代表取締役社長 CEO 佐藤昌平

設立：2005年5月6日

証券コード：6033

資本金：417百万円

URL：<https://www.e-extreme.co.jp/>

事業概要：タレント性を有するクリエイターを数多く抱える業界大手の「デジタルクリエイタープロダクション」。ゲーム・IT・webなどのソフトウェア業界に向けて常駐型・受託型・ラボ型等の多様なソリューションを提供しています。社員（＝タレント）は、社内外の様々なプロジェクトに参画し、クライアントはスマホ・家庭用などのゲームパブリッシャーから BtoC 向け WEB サービス提供会社、金融や官公庁、通信まで多岐にわたり、現在も拡大中。また、自社保有の IP を活用したライセンス事業を全世界で展開しています。